

Линейный и нелинейный монтаж

Критерии оценки:

- скорость перемещения по материалу
- Например, для монтажа на видео-кассете - мы не можем обратиться мгновенно к нужному куску материала
- порядок принятия решений
- Можно начинать монтаж с любого места, последовательность не важна.
- простота внесения изменений



При **линейном** монтаже все монтажные решения принимаются последовательно и сборка материала идет в строгой очередности, от начала к концу. Внести изменения в смонтированный сюжет достаточно проблематично (иногда – невозможно, пример: прямой эфир). Например, заменить один план на другой без затирания последующего материала можно только если новый и замещаемый планы одной длины.

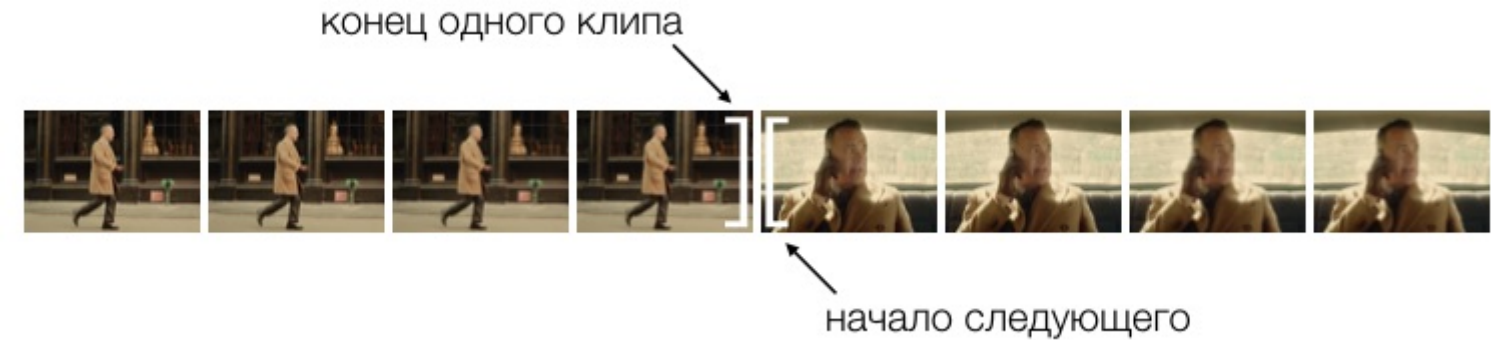
При **нелинейном** монтаже материал может собираться в любой удобной последовательности; возможно начать с середины или даже с конца сюжета. Более того, внести изменения можно в любое время в любое место смонтированного сюжета, не затрагивая соседние планы.

Почему киноплёнка это **частично нелинейный** монтаж? Перемещение по сюжету линейное (перемоткой), в то же время внесение изменений возможно без затрагивания соседних планов.

Склейка

**Склейка** - это место соединения двух монтажных планов. Края склейки называются монтажными точками.

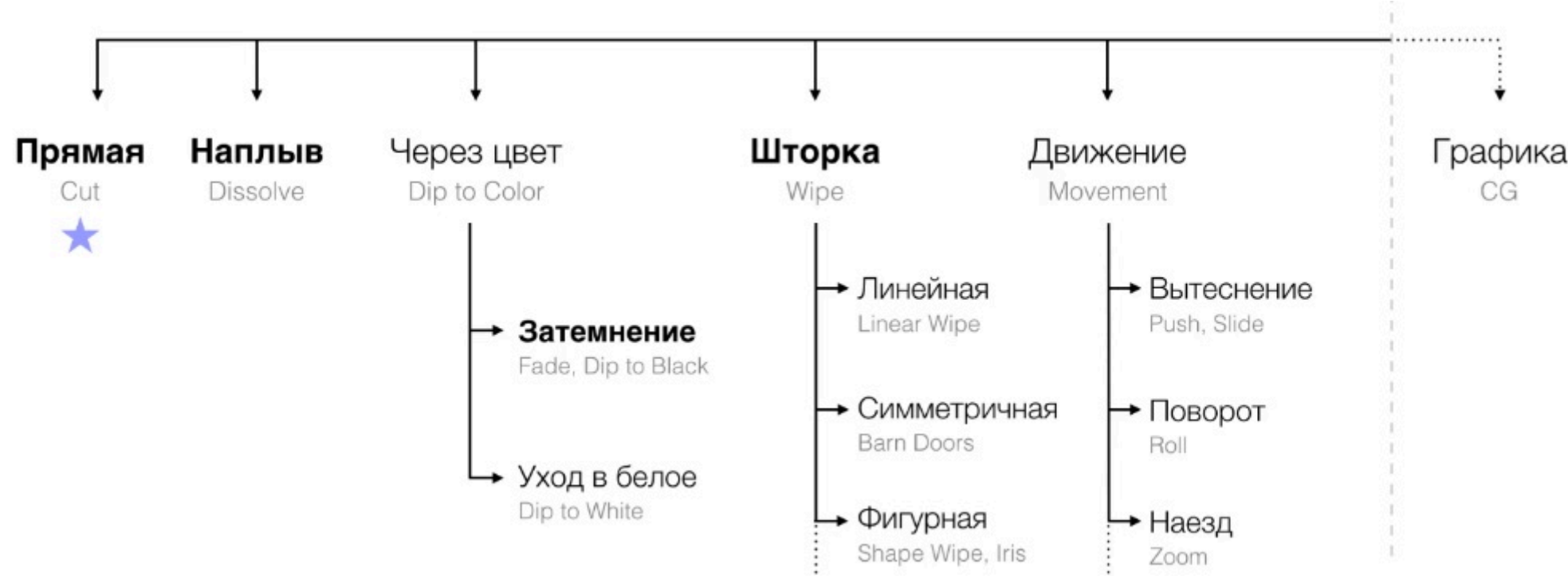
Каждая склейка состоит из двух монтажных точек – начало одного клипа и конец другого.



Каждая склейка должна нести новую информацию. Если возникает вопрос «А делать ли склейку?», ответ – не делать.

Хорошая склейка должна быть незаметной, как и хороший монтаж. Исключения тоже бывают: иногда нам важно подчеркнуть склейку.

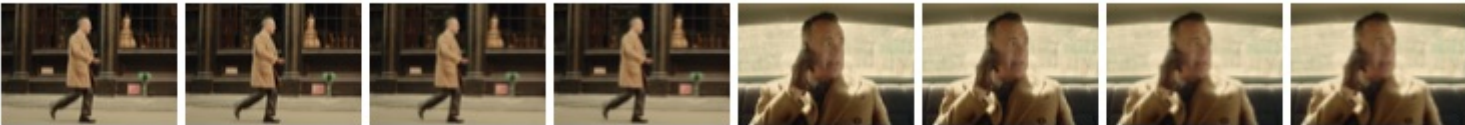
Типы склеек



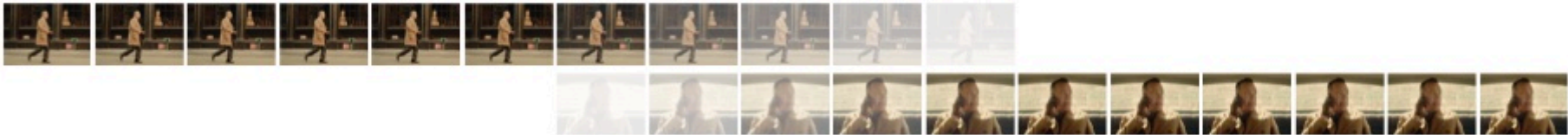
Самая незаметная для зрителя.

Прямая (cut, edit, cut point, edit point, butt-cut)

Основная рабочая лошадка, наиболее часто используемая.



Наплыв (dissolve)



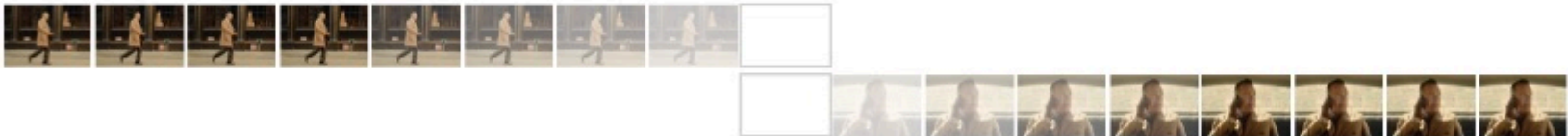
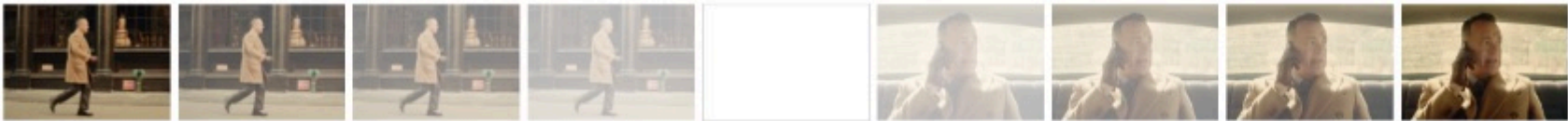
⌚ пауза, время, сравнение

ЗТМ (fade)



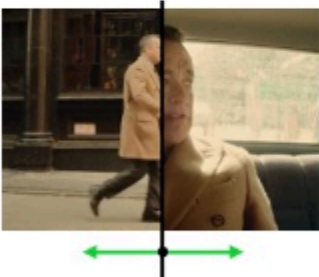
⌚⌚⌚ долгая пауза, окончание чего-либо

Вариант - естественное затемнение (Natural fade). Переход через затемненную область.  
Уход в белое (dip to white)



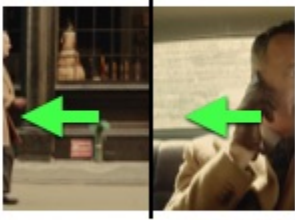
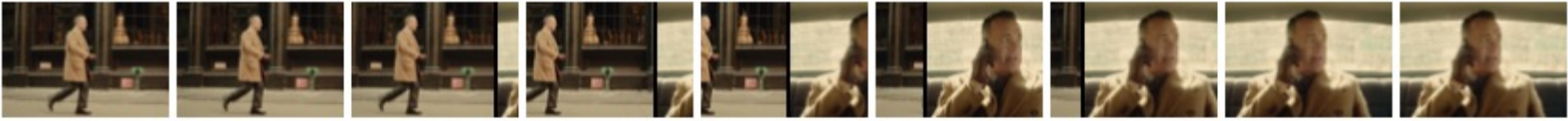
⌚ короткая пауза, смена состояния

Шторка (wipe)



смена места действия, время

Вытеснение (push, slide)



смена места действия

Фигурная шторка (iris, star, diamond, shape)



Графика (cg)  
Все, что не попало в предыдущие типы

Внутрикадровый монтаж  
Camera Movement, actor movement.  
«Монтаж без монтажа»  
Движения камеры или актера, приводящие к изменению крупности или композиции внутри одного плана.  
Длинные планы  
Continuous shot, long take, one'er  
Однокадровые сцены  
Sequence shot, continuos shot  
Монтажный план = съемочный план.